

	<b>Club</b>	<b>Tiempo</b>	<b>A favor</b>	<b>%</b>	<b>Puntos</b>
10	SAN PEDRO - HARRI	21:17,70	00:47.84	103.88%	3



Entrenador  
**GABI LARRINAGA**



Delegado  
**JOSE MANUEL OYARBIDE**

Firma y sello

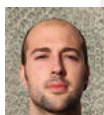
**JULEN FERNANDEZ**  
Canterano



**AITOR ALZA**  
No propio



**IÑIGO OSA**  
Canterano



**LORENZO JAUREGUI**  
Propio



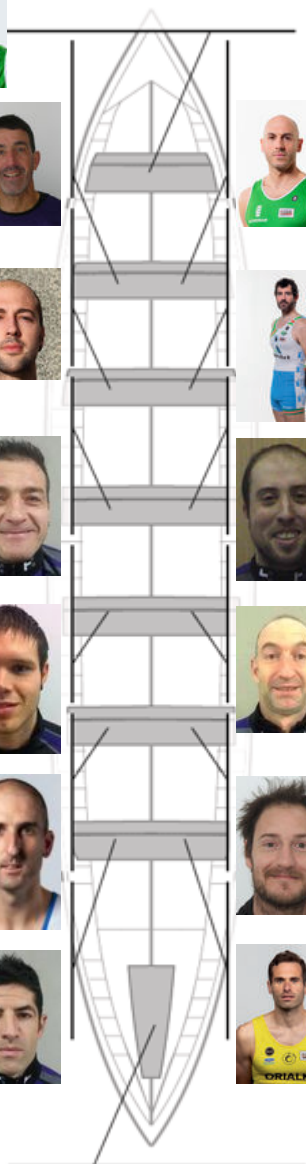
**LANDER LARRAURI**  
Canterano



**MIKEL ZAPIRAIN**  
No propio



**GABI LARRINAGA**  
No propio



**JOSEBA AZURMENDI**  
Canterano



**IÑAKI MIRENA ARRIETA**  
Canterano



**IKER MARTIN**  
No propio



**ALBERTO ETXARTE**  
No propio



**IKER ARAMBURU**  
Canterano



**MIKEL AROSTEGI**  
No propio



**JUAN CARLOS FONTAN**  
Canterano



### Suplentes



Remero  
**ROBERTO MARTA**  
Canterano

**Canteranos:7**

**Propios: 1**

**No propios: 6**